

# FLEXARAY+ PRÉFILZEN+

NF EN 61386-22/A11

CERTIFICATION FRANCAISE : NF USE N°622

La marque NF apposée sur le conduit ne concerne que le conduit.

## UTILISATION

Pose en montage apparent ou encastré dans les installations électriques des bâtiments d'habitation. Adapté pour le béton préfabriqué.

Voir NF C 15-100 pour les conditions d'utilisation.

Préconisé dans le Référentiel Technique logement NF et logement NF HQE, applicable au 01/03/2014



## Caractéristiques techniques

**Matière:** Polyoléfines - **Couleur:** bleu - **Plage de température d'utilisation:** en régime permanent de -5°C à +90°C - **Résistance à l'écrasement:** 750 N à +23°C ( $\pm 2^\circ\text{C}$ ) - **Résistance aux chocs:** 6 joules à -5°C - **Résistance d'isolement:**  $\geq 100 \text{ M}\Omega$  sous une tension de 500 V continue - **Non propagateur de la flamme:** Test brûleur 1Kw - **Résistance à la chaleur:** +90°C ( $\pm 2^\circ\text{C}$ ) pendant 4 heures puis sous une charge de 2 kg durant 24 heures à la même température. - **Étanchéité:** homologué IP 44.

### FLEXARAY+ livré avec 120 m de fil semi-conducteur

désignation	Ø (mm)	référence	longueur (m)	palette (ml)
FLEXARAY+	16	56101140	100	3500
FLEXARAY+	20	56101540	100	2800
FLEXARAY+	25	56101940	100	1600

### PRÉFILZEN+ équipé d'un fil semi-conducteur

désignation	Ø (mm)	conducteurs	référence	long.(m)	palette (ml)
PRÉFILZEN+	16	3G1,5 BRV/J	57101201	100	3000
PRÉFILZEN+	16	3G1,5 BNV/J	57101301	100	3000
PRÉFILZEN+	16	3G1,5 BOV/J	57101401	100	3000
PRÉFILZEN+	20	3G2,5 BRV/J	57101202	100	2000
PRÉFILZEN+	20	3G2,5 BNV/J	57101302	100	2000
PRÉFILZEN+	20	4G1,5 BRNV/J	57102301	100	2000

Tolérance longueur  $\pm 2 \%$

## Conditionnement

### En couronne, sous film polyéthylène:

- pour une meilleure protection contre les agents extérieurs
- facilitant le stockage des couronnes et l'utilisation du conduit par déroulage de l'intérieur
- FLEXARAY+ est livré avec bobine de fil conducteur de 120 m scotchée sur la couronne

L'absence de norme française ou européenne nous oblige à nous référer à la norme suédoise TCO.

En zone jour, le champ électrique doit être  $< \text{ou} = 10 \text{ V/m}$

En zone repos, le champ électrique doit être  $< \text{ou} = 5 \text{ V/m}$ .

#### CONSEIL D'UTILISATION

Ne pas utiliser le fil tire-aiguille pour tirer les fils ou les câbles !

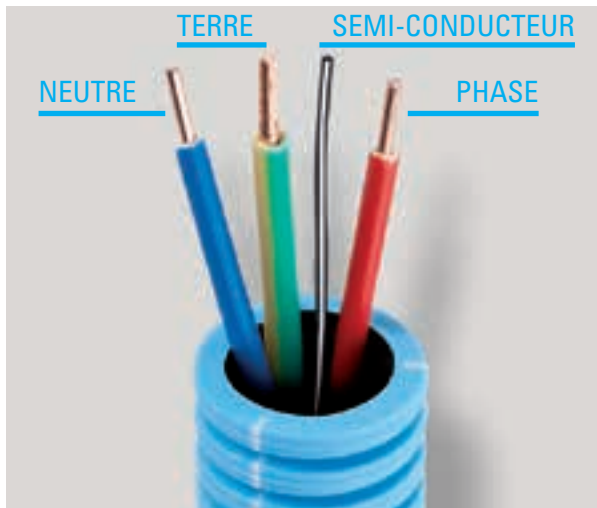
#### MISE EN ŒUVRE

N'hésitez pas à consulter notre site [www.flex-a-ray.com](http://www.flex-a-ray.com) et notre DVD

Pour en savoir plus : [www.flex-a-ray.com](http://www.flex-a-ray.com)

**10** **Curant**

Suite à la modification de la norme NF C 15-100 de décembre 2002 et aux recommandations de pose des câbles de communication conformément aux guides UTE C 90-483 et UTE C 15-900: "les câbles de communication doivent emprunter des cheminements qui leur sont exclusivement réservés, d'une section minimale de 300 mm<sup>2</sup> (la plus petite dimension ne pouvant être inférieure à 10 mm) ou un conduit de Ø minimal extérieur de 25 mm."



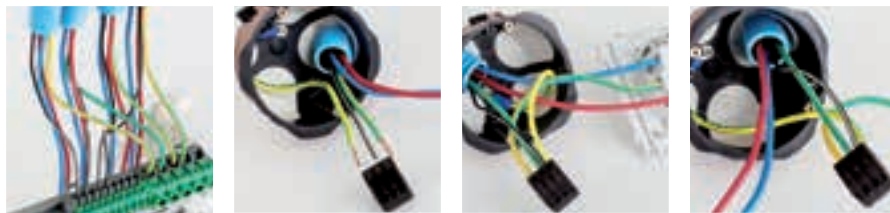
## + les plus de la gamme

### + UNE GAINÉ ANTI-RAYONNEMENT ÉLECTRIQUE

Sa technologie multi-couches lui confère des propriétés de blindage des rayonnements électriques.

### + UNE GAINÉ FLEXARAY+ + DES FILS TORSADÉS = CHAMP ÉLECTROMAGNÉTIQUE ATTÉNUÉ DE PLUS DE 99 %

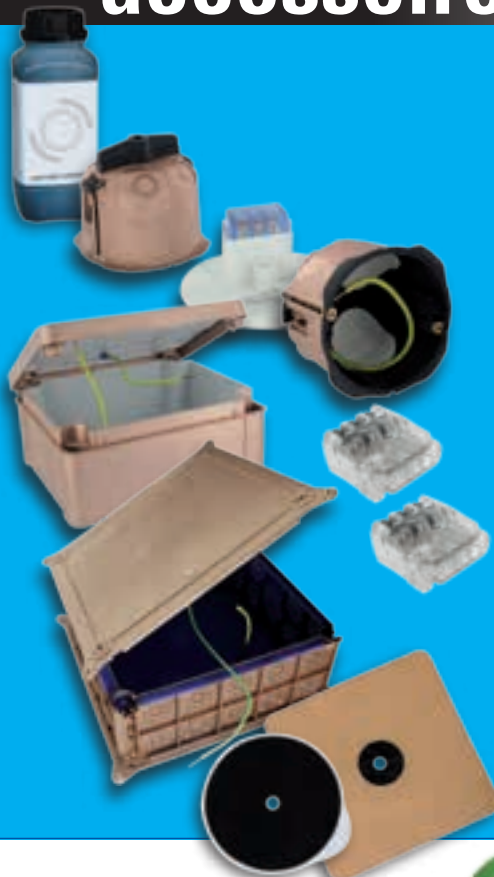
### + UN FIL TIRE-AIGUILLE polyamide 100%



### ATTENTION!

Le fil semi-conducteur doit être impérativement relié à la terre pour que le système FLEXARAY+ fonctionne.  
Ne pas utiliser ce fil semi-conducteur comme conducteur actif (phase/neutre) ou comme conducteur de protection (terre).  
Ne pas ajouter de lubrifiant à l'intérieur de la gainé.

## accessoires



**le VX0100**  
Pour valider vos installations et mesurer les champs résiduels



### Les boîtes faradisées

\* 12 entrées - \*\* 7 entrées - M = Maçonnerie - CS = Cloisons Sèches - H = Horizontal - V = Vertical

désignation	dim. (mm)	référence	Qté/sachet	Qté/carton
Simple étanche M & CS	67x40	84000321	5	50
Simple étanche M & CS	67x50	84000331	5	50
Double H et V étanche M & CS	67x40 entraxe 71	84000381	1	50
Triple H et V étanche M & CS	67x40 entraxe 71	84000391	1	50
Point de centre DCL étanche M & CS	67x50	84000311	1	50
Applique DCL étanche M & CS	67x40	84000301	1	50
Applique DCL étanche M & CS	54x40	84000371	1	50
32A étanche M & CS	prof. 40	84000341	1	50
Dérivation comble étanche M & CS	175x150x80*	84000361	1	12
Dérivation comble étanche M & CS	100x100x45**	84000351	1	100
Pavillonnaire	250x250x85	84000401	1	5

### Membrane et œillet

désignation	référence	Qté/sachet
Membrane	85000002	10
Œillet RT	85000001	10

### Mesureur de champ

désignation	référence	Qté/sachet
Mesureur de champ électrique VX0100	84999905	1

### Connecteur automatique

désignation	référence	Qté/boîte
Borne à leviers fil souple ou rigide - 3 entrées de 0,75 à 2,5 mm <sup>2</sup>	85990000	75

### Peinture basse fréquence

désignation	référence	Qté
Peinture basse fréquence NSF 34 - 1 litre	84999902	-
Fil semi-conducteur 120 m	84999904	-