



NORME EUROPÉENNE : EN 61386-2-2

UTILISATION

Pose en montage apparent.

Pose sur crépi, sur toit, sortie des transfo EDF, protection des sondes des panneaux solaires, rénovation de bâtiments et monuments historiques,...



Caractéristiques techniques

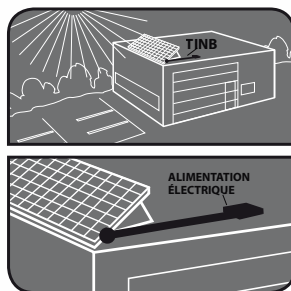
Matière : Polyoléfines - **Couleur :** ivoire et noir - **Plage de température d'utilisation :** en régime permanent de -5°C à +90°C - **Résistance à l'écrasement :** 750 N à +23°C ($\pm 2^\circ\text{C}$ - déformation maxi 50 %) - **Résistance aux chocs :** 6 joules à -5°C - **Non propagateur de la flamme :** Test brûleur 1Kw - **Résistance à la chaleur :** +60°C ($\pm 2^\circ\text{C}$) - **Résistance d'isolement :** $\leq 100 \Omega$ sous une tension de 500 V continu - **Étanchéité :** homologué IP 44 (voir accessoires page 16)

les  de la gamme



Essais de vieillissement effectués selon la norme C 20-540

(Essais d'environnement Méthodes d'essais Essais de vieillissement climatique des matériels et des matériaux synthétiques à usage extérieur).



TIIB

désign.	Ø (mm)	réf.	long. (m)	Palette (m)	R. cintrage (mm)
TIIB 20	20	24201540	100	4400	60
TIIB 25	25	24201940	100	2800	75
TIIB 32	32	24202724	50	1400	96
TIIB 40	40	24203324	50	500	160

TINB

désign.	Ø (mm)	réf.	long. (m)	Palette (m)	R. cintrage (mm)
TINB 20	20	24021540	100	4400	60
TINB 25	25	24021940	100	2800	75
TINB 32	32	24022724	50	1400	96
TINB 40	40	24023324	50	500	160

Tolérance longueur $\pm 2 \%$

CONDITIONNEMENT
En Couronne

CONSEIL D'UTILISATION

Ne pas utiliser le fil tire aiguille pour tirer les fils ou les câbles !